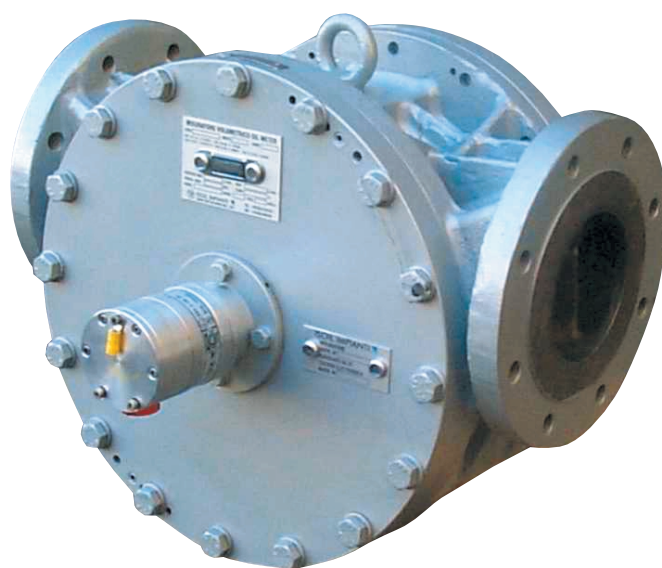


Contatori volumetrici Tipo P4000

***P.D. Meters
Type P4000***



ISOIL 
I M P I A N T I

***Le soluzioni che contano
The solutions that count***

***Azienda certificata ISO 9001
ISO 9001 certified company***

Descrizione

Il contatore volumetrico ISOIL P4000 da 4", a corpo singolo è stato particolarmente studiato per il carico di autobotti. La progettazione è stata indirizzata ad ottenere, attraverso la costruzione e l'assemblaggio, la massima precisione di misura alle portate più frequentemente utilizzate nel carico di autobotti e ferrocisterne. In queste applicazioni la portata è solitamente compresa fra 1500 e 3000 l/min.

Come mostra la curva di precisione, il contatore presenta un errore quasi nullo in tale intervallo.

Per il suo principio di funzionamento sperimentato per lungo tempo, questa precisione è mantenuta anche dopo lunghi periodi di impiego.

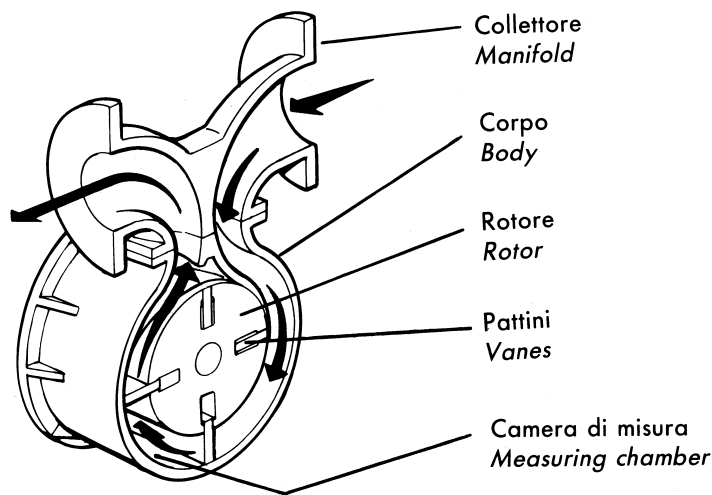
La costruzione è semplice e funzionale: Il corpo è interamente costruito in acciaio al carbonio, il rotore ed i pattini, che sono a contatto con il liquido, sono le uniche parti in movimento, ed i materiali sono stati scelti per ridurre al minimo l'usura e conseguentemente la manutenzione.

L'emettitore di impulsi EM 5010, montato sul coperchio, permette la trasmissione a distanza del volume totalizzato. In alternativa è possibile montare direttamente sul contatore la testata elettronica Vega. Questo dispositivo realizza, mediante l'impostazione dei parametri, le funzioni di totalizzazione, predeterminazione, compensazione di temperatura a 15°C, e linearizzazione della curva di errore. La testata elettronica Vega, ha ottenuto l'approvazione dell'Ufficio Metrico Italiano, del PTB tedesco e degli Uffici Metrici Svizzero, Austriaco, Canadese e Belga (altre approvazioni sono in corso). La testata Vega è certificata CENELEC. Per maggiori informazioni consultare il prospetto "Testata elettronica Vega".

Utilizzazione

- Carico di autobotti, vagoni cisterna, locomotive e navi.
- Scarico autobotti.
- Rifornimento aerei.
- Calibrazione di altri contatori, e cisterne (Master Meters).

Funzionamento:



Elevata precisione

I pattini sono guidati, nel loro movimento, dalla superficie interna del corpo. Significa che il pattino, in materiale autolubrificante è continuamente in contatto con la superficie interna del corpo impedendo trafilamenti di prodotto.

Description

The ISOIL single case 4", Positive Displacement meter P4000 has been specially developed for tank truck loading. Its design has been oriented through the construction and mounting, to obtain the maximum accuracy for the flow rates most frequently used in tank trucks and tank wagons loading. In this appliances the flowrate varies normally between 1500 and 3000 l/min.

As shown in the accuracy curve, the meter presents a percentage error almost null in this range.

By virtue of its desing, tested through a long time, this accuracy persists after long periods of use.

Simplicity is a noteworthy feature: the body is entirely constructed in carbon steel, rotor and vanes, constantly immersed in liquid, are the only moving parts and materials are chosen to resist wear and consequently maintenance is reduced to the minimum.

EM 5010 Pulses Emitter, mounted on the cover of the meter, allows remote transmission of totalized volumes.

Alternatively, the electronic counter Vega can be mounted directly on the meter. This device permits reading and setting of parameters necessary to perform the functions of totalization, presetting, temperature compensation at 15°C, and linearisation of error curve.

The electronic Vega counter has obtained approval by the Italian Weight and Measure office, German PTB and Swiss, Austrian, Canadian and Belgian Weight and Measures offices (other approvals are pending). The electronic counter Vega is also approved by CENELEC.

For further information consult the "Vega electronic counter" leaflet.

Uses

- Loading of tank trucks, locomotives and tank wagons.
- Unloading of tank trucks.
- Aircraft refuelling.
- Calibration of other meters and vessels (Master Meters)

Operations

High precision

During their movement, the vanes are driven by the internal surface of the body. This means that the self-lubricating vanes are in continuous contact with the internal surface of the body, therefore product leakage is avoided.

Caratteristiche tecniche

Peso/Kg	54
Portata l/min	min. 200 max. 3000*
	*Per prodotti con viscosità 3÷10 cSt. Per prodotti con viscosità differenti consultare la sede.

Letture testata	litri o m ³
------------------------	------------------------

Emettitore di impulsi optoelettronico	Isoil EM 5010. Alimentato dalla testata elettronica Vega. Cadenza impulsiva 50/100 impulsi al giro.
--	---

Massima pressione di esercizio	ANSI 150 RF: 1000 KPa Con pressioni superiori consultare la sede.
---------------------------------------	--

Temperatura di esercizio	min. -25°C max. +100°C
---------------------------------	---------------------------

Materiali di costruzione

Corpo	Acciaio al carbonio
Rotore	Alluminio
Pattini	Grafite
Guarnizioni	Viton
Flange	ANSI 150 RF

Technical characteristics

Weight/Kg	54
Flow rate l/min	min. 200 max. 3000*
	*For products with viscosity 3÷10 cSt. For products with different viscosity consult the factory.

Counter reading	liters or m ³
------------------------	--------------------------

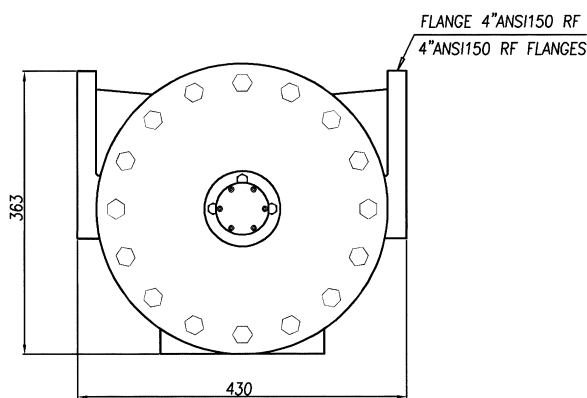
Optoelectronic pulses emitter	Isoil EM 5010. Powered by the electronic Vega counter. Pulses per revolution 50/100.
--------------------------------------	--

Maximum working pressure	ANSI 150 RF: 1000 KPa For higher pressure consult factory.
---------------------------------	---

Working temperature	min. -25°C max. +100°C
----------------------------	---------------------------

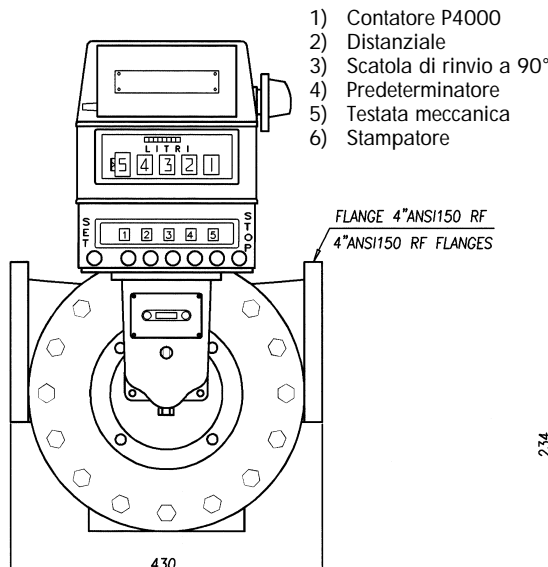
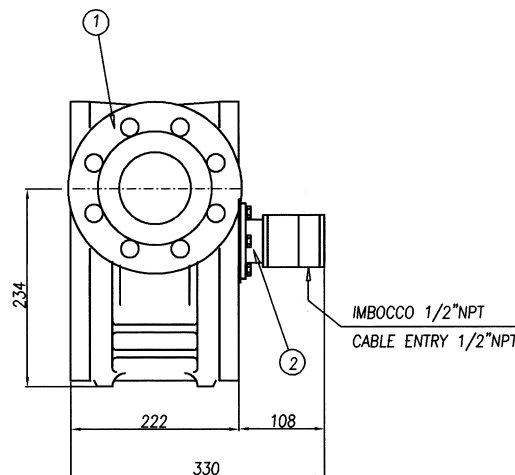
Materials of construction

Body	Carbon steel
Rotor	Aluminium
Vanes	Carbon
Seals	Viton
Flanges	ANSI 150 RF

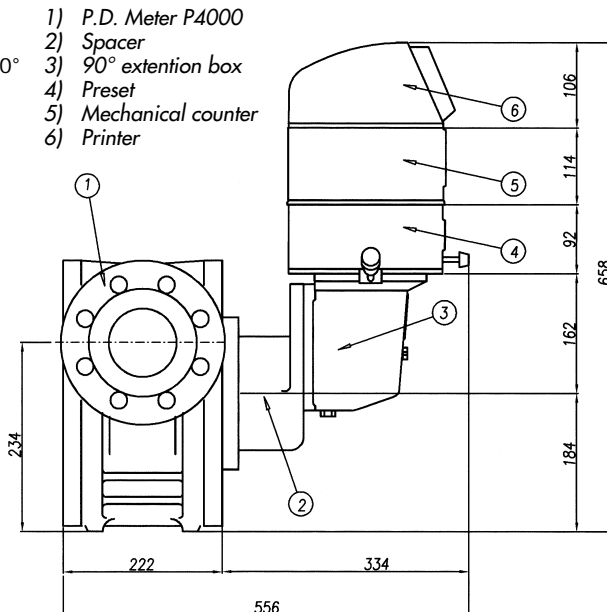


- 1) Contatore P4000
- 2) Emettore EM5010

- 1) P.D. Meter P4000
- 2) EM5010 pulses emitter



- 1) Contatore P4000
- 2) Distanziale
- 3) Scatola di rinvio a 90°
- 4) Predeterminatore
- 5) Testata meccanica
- 6) Stampatore



- 1) P.D. Meter P4000
- 2) Spacer
- 3) 90° extention box
- 4) Preset
- 5) Mechanical counter
- 6) Printer

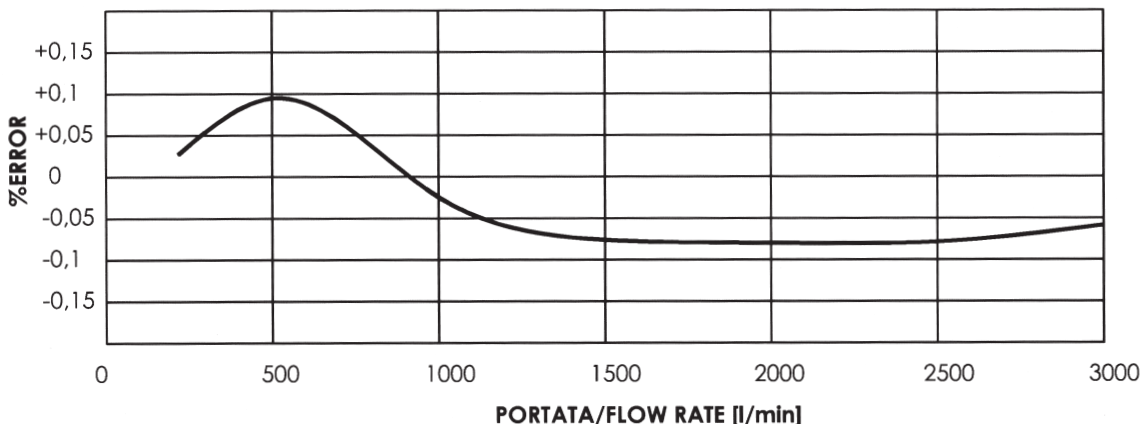
Accessori

Valvola automatica	4" flange ANSI 150 corpo in acciaio al carbonio diaframma in NBR. Funzione di chiusura in due stadi o multistep. Limitazione di portata. Non ritorno.
Testata meccanica	Con lettura in litri o m ³ .
Compensatore di temperatura	Meccanico, con impostazione del coefficiente α .
Unit drum	Aumenta la precisione di lettura quando si utilizza la testata meccanica.
Indicatore di portata istantanea	Indicatore meccanico ad indice.
Stampatore	Zero start o accumulativo.
Predeterminatore	Con uno o due microinterruttori EEx-d o pneumatici.
Filtri e filtri/degasatori	Per una precisa misurazione il liquido deve essere accuratamente filtrato e degasato. Le reti filtranti consigliate sono 100 mesh per benzine, 60 mesh per gasoli e 40 mesh per olii.

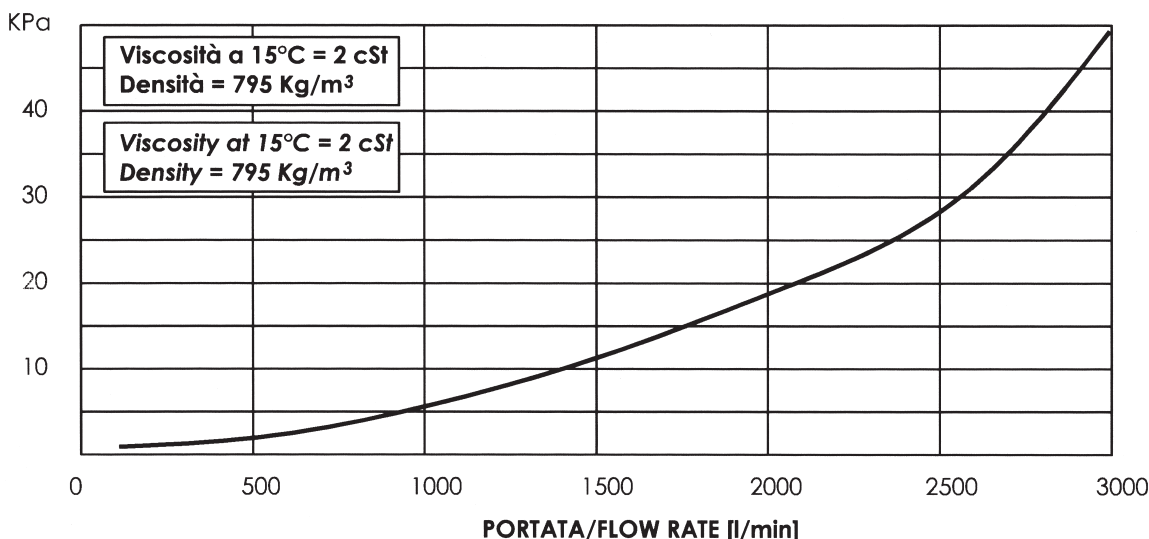
Accessories

Automatic valve	Flanges ANSI 150 4". Body in carbon steel. Diaphragm in NBR. Two stages or multistep shut off. Flow limiting. Non return.
Mechanical counter	With reading in liters or m ³ .
Automatic temperature compensator	Mechanical, setting the coefficient.
Unit drum	Increases accuracy in the counter's reading when the mechanical counter is used.
Instant flow rate indicator	Mechanical needle indicator.
Ticket printer	Zero start or accumulative.
Preset	With one or two EEx-d microswitches or pneumatical switches.
Strainers and combined strainers - air separators	For an accurate metering the liquid has to be correctly filtered and deaerated. Suggested filtration is 100 mesh for gasoline, 60 mesh for diesel oil and 40 mesh for oil.

Curve di precisione - Accuracy curves



Perdita di carico - Pressure drop



София 1528, ул. Поручик Неделчо Бончев 3, ет.5
 тел. 02 / 973 2767, 973 2370, факс. 02 / 973 2370
 www.opwmarket.com, email: office@dais-bg.com

