

Contatore a gravità S 9000
Gravity bulkmeter type S 9000



ISOIL 
I M P I A N T I

Le soluzioni che contano
The solutions that count

Azienda certificata ISO 9001
ISO 9001 certified company

Il contatore S9000 è stato particolarmente studiato per essere montato a bordo di autocisterne adibite al trasporto di prodotti petroliferi o chimici. Con il contatore S9000 il prodotto può essere scaricato in serbatoi interrati, per caduta, senza l'intervento di una pompa.

Costruzione

L' S9000 è un unico complesso di misura ad alta portata formato da 3 parti: filtro/degasatore, contatore e valvola preset con chiusura a 2 tempi comandata dal predeterminatore. Il comando pneumatico della valvola preset è incorporato. Il circuito pneumatico semplificato è completamente racchiuso in un contenitore stagno. Gli ingombri sono molto contenuti.

Filtro degasatore

Il filtro impedisce l'ingresso di corpi estranei che potrebbero danneggiare il contatore.

La rete filtrante in acciaio inox ha un grado di filtrazione di 100 mesh idoneo per benzine e gasoli.

Il degasatore è composto da un galleggiante posto sul corpo del filtro, che aziona un microinterruttore pneumatico che provoca la chiusura della valvola preset in caso di presenza di aria. Per impedire il funzionamento a singhiozzo, un ritardo di qualche secondo nell'apertura della valvola permette la totale evacuazione delle bolle d'aria.

Contatore

L'S9000 è stato progettato per contenere al massimo il volume di prodotto che rimane nel contatore alla fine dello scarico. Questo volume residuo è pari a 13 litri circa.

Valvola preset

A pistone con comando pneumatico.

Funzionamento

L'unità preleva l'aria compressa dal circuito del veicolo (350/800 KPa). Il consumo è limitatissimo e non altera minimamente il funzionamento degli altri organi pneumatici del mezzo (freni, ecc.). La perdita di carico dell'intero gruppo alla portata massima è di circa 7 KPa.

Approvato dall'Ufficio Metrico Italiano con DM 342854 del 4 Settembre 1991.

Versioni

- Con gruppo testate meccaniche
- Con testata elettronica alimentazione 24 VDC (dalla batteria del veicolo).

Entrambe le versioni possono essere fornite in esecuzione con il senso di flusso destro o sinistro da specificare al momento dell'ordine.

Con l'utilizzo della testata elettronica Vega è possibile gestire lo scarico contemporaneo di due prodotti ed avere a disposizione delle ulteriori funzioni quali:

- Lettura della portata istantanea.
- Lettura della temperatura del prodotto.
- Compensazione automatica della temperatura.
- Linearizzazione della curva di errore del contatore.

L'accoppiamento tra contatore e testata è realizzato mediante un supporto in alluminio inclinato a 30° in modo di facilitare la lettura del display e le operazioni di impostazione con i tasti.

La testata può anche essere alloggiata in un vano separato dai contatori ricevendo gli impulsi dagli emettitori optoelettronici in esecuzioni EEx-d, montati a bordo dei rispettivi contatori.

Tramite un'uscita seriale è possibile collegarsi con uno stampatore di cartellini da installare in cabina o comunque in zona sicura.

Su richiesta l'apertura della valvola di fondo può essere direttamente gestito da Vega, questo sistema impedisce false manovre.

Caratteristiche tecniche

Peso a vuoto (senza testata)	70 kg
Pressione di esercizio	100 KPa
Temperatura di esercizio	-20 ÷ +70 °C
Portata max. con battente 230 cm	
con manichetta da 3"	1070 l/min.
con manichetta da 4"	1350 l/min.
Ingresso prodotto	Flangia tonda
Uscita prodotto	Attacco rapido 3" o 4"

The S9000 bulkmeter has been particularly studied to be mounted on tank-trucks carrying petrol and chemical products. Using the S9000 bulkmeter the liquid can be unloaded in underground containers by gravity without the aid of a pump.

Construction

The S9000 is a complete measuring unit composed by three parts: Strainer-air separator, bulkmeter and a two stages shut off preset valve driven by a preset device. The preset valve pneumatic drive is included. The pneumatic circuit simplified is completely contained in a water proof housing. The S9000 presents a very compact design.

Strainer-air separator

The strainer prevents the entrance of foreign matters that could damage the bulkmeter.

The strainer gauze in stainless steel has a filtration degree of 100 mesh suitable for gasoline and diesel oil.

The air separator has a float placed in the strainer body. By means of a microswitch causes the preset valve closure in presence of air. To avoid a continuous on-off functioning, in case of presence of air in short intervals, a few seconds delay in the valve opening is foreseen allowing the complete vent of bubbles.

Bulkmeter

The S9000 has been designed to reduce to the minimum the product volume remaining inside the bulkmeter at the end of the unloading operation. This volume is approximately 13 litres.

Preset valve

Piston operated with pneumatic control

Operation

The unit takes compressed air from the air circuit of the vehicle (350/800 KPa). The air consumption is negligible and does not interfere with the other air operated components of the circuit (breaks, etc.). The pressure drop of the whole unit at maximum flow rate is about 7 KPa.

Approved by Italian Weight and Measures office D.M. September 4th 1991.

Versions

- With mechanical counter group
- With electronic counter Vega II. Power supply 24 VDC (from the vehicle's battery).

Both versions can be supplied (to be specified when ordering) with flow direction from right to left or from left to right.

With Vega electronic counter the simultaneous driving of 2 different products is possible and additional functions are available such as:

- Instant flow display.
- Temperature of the product reading.
- Temperature compensation.
- Linearization of the error curve.

The coupling between the bulkmeter and the counter is achieved by an aluminium 30° support that facilitates the display reading and the insertion of data through the keyboard. The counter can be also placed in a separate compartment while receiving pulses from an optoelectronic EEx-d pulses transmitter mounted on the meter.

By means of a serial communication line, a printer (located in safe area, e.g. the cabin) can be connected.

On request, the opening of the tank truck's bottom valve, can be driven by Vega, in this way wrong operations can be avoided.

Technical characteristics

Net weight (without counter)	70 Kg
Working pressure	100 KPa
Working temperature	-20~+70°C
Max flow rate with head 230 cm	
with 3" hose	1070 l/min.
with 4" hose	1350 l/min.
Product inlet	Round flange
Product outlet	Dry connection 3" or 4"

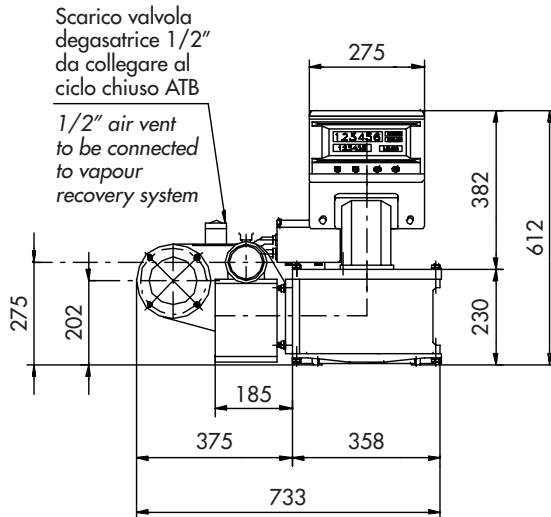
Materiali di costruzione

Corpo	Alluminio con rivestimento in Niploy.
Rotore	Alluminio.
Pattini	Alluminio con cresta in Rilsan.
Guarnizioni	Viton.
Corpo filtro	Alluminio.
Valvola preset	Alluminio.

Materials of constructors

Body	Aluminium
Rotor	Aluminium
Vanes	Aluminium coated Rilsan
Seals	Viton
Strainer body	Aluminium
Preset valve	Aluminium

Dimensioni



Dimensions

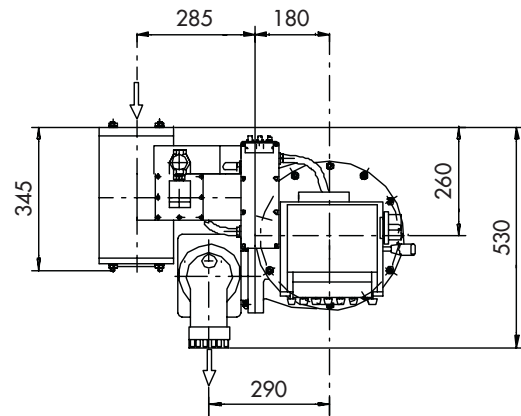
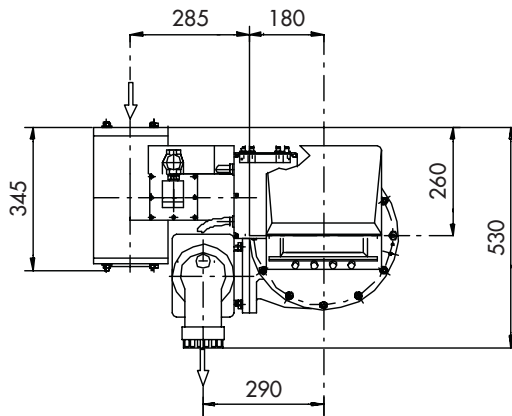
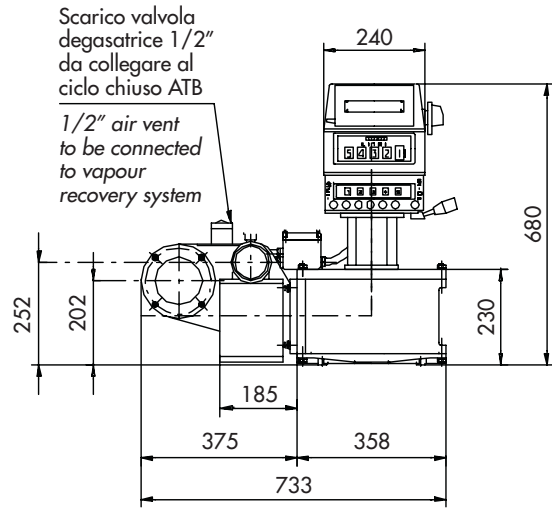
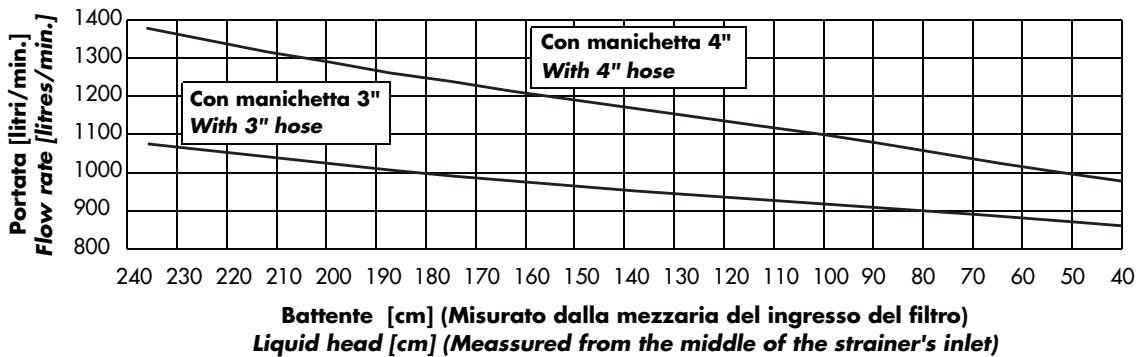


Diagramma delle portate - Flow rate diagram



Applicazioni / Uses



Isoil Impianti Spa si riserva di apportare migliorie ai propri prodotti. Pertanto le specifiche qui descritte possono variare senza obbligo alcuno di informare l'utilizzatore, che può verificarne l'aggiornamento presso il costruttore. Il costruttore declina ogni responsabilità dall'uso di specifiche non aggiornate.

Isoil Impianti Spa reserves to improve its own products. Therefore specifications contained herein are subject to change without previous notice and the user should verify their validity with the manufacturer. The manufacturer assumes no responsibility for the use of specifications which may have been modified.

OPW
market

София 1528, ул. Поручик Неделчо Бончев 3, ет.5
тел. 02 / 973 2767, 973 2370, факс. 02 / 973 2370
www.opwmarket.com, email: office@dais-bg.com

ISOIL
I M P I A N T I